



ООО «ПК ГЕО»

*Договор № 402007630
от 27 декабря 2021 года*

**Строительство ТП-100/10/0,4 кВ, ВЛ-0,4 кВ.
Реконструкция ВЛ-10 кВ.
Калужская область, Малоярославецкий район,
д. Верховье**

**Основная часть
проекта планировки территории**

**Положения о размещении
линейного объекта**

4002007630-12/21-ПР

Том 1

*Калуга
2023*



ООО «ПК ГЕО»

*Договор № 402007630
от 27 декабря 2021 года*

**Строительство ТП-100/10/0,4 кВ, ВЛ-0,4 кВ.
Реконструкция ВЛ-10 кВ.
Калужская область, Малоярославецкий район,
д. Верховье**

**Основная часть
проекта планировки территории**

**Положения о размещении
линейного объекта**

4002007630-12/21-ПР

Том 1

Генеральный директор

К.Г. Чистов

*Калуга
2023*

9. ИНФОРМАЦИЯ О НЕОБХОДИМОСТИ ОСУЩЕСТВЛЕНИЯ МЕРОПРИЯТИЙ ПО СОХРАНЕНИЮ ОБЪЕКТОВ КУЛЬТУРНОГО НАСЛЕДИЯ ОТ ВОЗМОЖНОГО НЕГАТИВНОГО ВОЗДЕЙСТВИЯ В СВЯЗИ С РАЗМЕЩЕНИЕМ ЛИНЕЙНЫХ ОБЪЕКТОВ	12
10. ИНФОРМАЦИЯ О НЕОБХОДИМОСТИ ОСУЩЕСТВЛЕНИЯ МЕРОПРИЯТИЙ ПО ОХРАНЕ ОКРУЖАЮЩЕЙ СРЕДЫ	13
11. ИНФОРМАЦИЯ О НЕОБХОДИМОСТИ ОСУЩЕСТВЛЕНИЯ МЕРОПРИЯТИЙ ПО ЗАЩИТЕ ТЕРРИТОРИИ ОТ ЧРЕЗВЫЧАЙНЫХ СИТУАЦИЙ ПРИРОДНОГО И ТЕХНОГЕННОГО ХАРАКТЕРА, В ТОМ ЧИСЛЕ ПО ОБЕСПЕЧЕНИЮ ПОЖАРНОЙ БЕЗОПАСНОСТИ И ГРАЖДАНСКОЙ ОБОРОНЕ.....	16
11.1 Мероприятия по защите территории от чрезвычайных ситуаций природного характера	16
11.2 Мероприятия по защите территории от чрезвычайных ситуаций техногенного характера	17
11.3 Мероприятия по обеспечению пожарной безопасности и гражданской обороне	17
12. ГРАФИЧЕСКИЕ МАТЕРИАЛЫ.....	19

Взам. инв. №	
Подп. и дата	
Инв. № подл.	

						4002007630-12/21-ПР	Лист
							3
Изм.	Кол.уч.	Лист	№ док.	Подпись	Дата		

1. СОСТАВ ПРОЕКТА

Номер тома	Обозначение	Наименование
1	4002007630-12/21-ПЗ	Проект планировки территории Материалы по обоснованию проекта планировки Пояснительная записка
2	4002007630-12/21-ПР	Проект планировки территории Основная часть проекта планировки Положения о размещении
3	4002007630-12/21-ПМТ	Проект межевания территории Материалы по обоснованию
4	4002007630-12/21-ПМТ	Проект межевания территории Основная часть

Состав графической части положения о размещении линейного объекта

Обозначение	Наименование
4002007630-12/21-ПР Лист 1-5	Чертеж границ зон планируемого размещения линейных объектов. Масштаб 1:1000

**В соответствии с разделом 3 Постановления Правительства от 12.05.2018 № 564 «Об утверждении положения о составе и содержании проектов планировки территории, предусматривающих размещение одного или нескольких линейных объектов»*

Взам. инв. №	Подп. и дата	Инв. № подл.
--------------	--------------	--------------

Изм.	Кол.уч.	Лист	№ док.	Подпись	Дата	4002007630-12/21-ПР	Лист
							4

- Постановление Правительства РФ от 12.05.2017 № 564 (ред. от 02.04.2022) «Об утверждении Положения о составе и содержании документации по планировке территории, предусматривающей размещение одного или нескольких линейных объектов»;

- Постановление Правительства Российской Федерации от 24.02.2009 № 160 (редакция от 21.12.2018) «О порядке установления охранных зон объектов электросетевого хозяйства и особых условий использования земельных участков, расположенных в границах таких зон»;

- Постановление Правительства Российской Федерации от 11.08.2003 № 486 «Об утверждении правил определения размеров земельных участков для размещения воздушных линий электропередачи и опор линий связи, обслуживающих электрических сетей»;

- Постановление Главного государственного санитарного врача РФ № 74 от 25.09.2007 (ред. от 28.02.2022) «О введении в действие новой редакции санитарно-эпидемиологических правил и нормативов СанПиН 2.2.1/2.1.1.1200-03 «Санитарно-защитные зоны и санитарная классификация предприятий, сооружений и иных объектов» (Зарегистрировано в Минюсте РФ 25.01.2008 № 10995)»;

- Приказ Минэнерго России от 20.05.2003 № 187 (редакция от 20.12.2017) «Об утверждении правил устройства электроустановок»;

- Нормы отвода земель для электрических сетей напряжением 0,38-750 кВ;

- СНиП 3.01.04-87 Электротехнические устройства;

- СП 42.13330.2016. Свод правил. Градостроительство. Планировка и застройка городских и сельских поселений. Актуализированная редакция СНиП 2.07.01-89* (утв. Приказом Минстроя России от 30.12.2016 № 1034/пр) (ред. от 31.05.2022).

Документация по планировке территории выполнена на основании инженерно-геодезических, инженерно-геологических и инженерно-экологических изысканий, выполненных в соответствии с техническим заданием на разработку проектной документации.

Взам. инв. №	
Подп. и дата	
Инв. № подл.	

						4002007630-12/21-ПР	Лист
							6
Изм.	Кол.уч.	Лист	№ док.	Подпись	Дата		

3. НАИМЕНОВАНИЕ, ОСНОВНЫЕ ХАРАКТЕРИСТИКИ (КАТЕГОРИЯ, ПРОТЯЖЕННОСТЬ, ПРОЕКТНАЯ МОЩНОСТЬ, ПРОПУСКНАЯ СПОСОБНОСТЬ, ГРУЗОНАПРЯЖЕННОСТЬ, ИНТЕНСИВНОСТЬ ДВИЖЕНИЯ) И НАЗНАЧЕНИЕ ПЛАНИРУЕМЫХ ДЛЯ РАЗМЕЩЕНИЯ ЛИНЕЙНЫХ ОБЪЕКТОВ, А ТАКЖЕ ЛИНЕЙНЫХ ОБЪЕКТОВ, ПОДЛЕЖАЩИХ РЕКОНСТРУКЦИИ В СВЯЗИ С ИЗМЕНЕНИЕМ ИХ МЕСТОПОЛОЖЕНИЯ

Наименование линейного объекта

Документация по планировке территории по объекту: «Строительство ТП-100/10/0,4 кВ, ВЛ-0,4 кВ. Реконструкция ВЛ-10 кВ. Калужская область, Малоярославецкий район, д. Верховье».

Основные характеристики линейного объекта

Документация по планировке территории предусматривает строительство ТП-100/10/0,4 кВ, ВЛ-0,4 кВ. Реконструкция ВЛ-10 кВ. Калужская область, Малоярославецкий район, д. Верховье.

Последовательность строительства проектируемой ВЛ 10 кВ начинается с материально-технического обеспечения строящегося объекта, организации транспортирования, складирования и хранения материалов, конструкций и оборудования выполняемыми в соответствии с указаниями СП 48.13330.2011 «Организация строительства».

Контроль качества строительных и монтажных работ является важнейшей и обязательной частью процесса строительства на всех его этапах. Контроль осуществляется специальными службами с постоянным ведением технической документации по установленной форме.

Нижеперечисленные виды контроля позволяют подрядчику и заказчику на протяжении всего периода строительства иметь возможность оценить качество производства строительно-монтажных работ и при необходимости откорректировать ход строительства:

- контроль нормативной базы;
- геодезический контроль;
- входной контроль;
- операционный контроль;
- лабораторный контроль;
- приемочный контроль;
- инспекционный контроль.

Контроль качества строительных работ выполняется исполнителями, специальными службами подрядчика и заказчика, технадзором, а также, в порядке авторского надзора,

Взам. инв. №	
Подп. и дата	
Инв. № подл.	

						4002007630-12/21-ПР	Лист
							7
Изм.	Кол.уч.	Лист	№ док.	Подпись	Дата		

представителями проектных организаций в соответствии с действующими нормами и правилами.

Производственный контроль качества строительных работ включает операционный контроль отдельных процессов и приемочный контроль строительных работ.

Технико-экономические показатели

Показатели строительства	Ед. изм.	Кол-во
Уровень напряжения в точке присоединения к электрической сети	кВ	10
Количество электроприемников потребителя	шт.	1
Категория надежности потребителей	кат.	третья
Монтаж воздушной линии 10 кВ СИП-3 1x70	км трасс км провода	3,737 11,715
Монтаж воздушной линии 0,4 кВ СИП-2 3x95+1x95	км трасс км провода	0,020 0,021
Установка опор 10 кВ СВ-110, всего	шт.	59
Одностоечных ж/б опор без подкосов	шт.	35
Одностоечных ж/б опор с 1 подкосом	шт.	13
Одностоечных ж/б опор с 2 подкосами	шт.	11
Установка опор 0,4 кВ СВ-95, всего	шт.	1
Одностоечных ж/б опор с 1 подкосом	шт.	1
Монтаж оборудования: Комплектная трансформаторная подстанция киоскового типа мощностью 160кВА	шт.	1
Монтаж РЛНД-10	шт.	2
Монтаж РВО-10	шт.	2

Назначение линейного объекта

Строительство ТП-100/10/0,4 кВ, ВЛ-0,4 кВ. Реконструкция ВЛ-10 кВ. Калужская область, Малоярославецкий район, д. Верховье предназначено для осуществления технологического присоединения к электрическим сетям усадьбы и фермерского подворья, расположенных на земельном участке с кадастровым номером 40:13:140102:4.

Линейные объекты, подлежащие реконструкции в связи с их изменением местоположения на территории проекта планировки отсутствуют.

Взам. инв. №
Подп. и дата
Инв. № подл.

4. ПЕРЕЧЕНЬ СУБЪЕКТОВ РОССИЙСКОЙ ФЕДЕРАЦИИ, ПЕРЕЧЕНЬ МУНИЦИПАЛЬНЫХ РАЙОНОВ, ГОРОДСКИХ ОКРУГОВ В СОСТАВЕ СУБЪЕКТОВ РОССИЙСКОЙ ФЕДЕРАЦИИ, ПЕРЕЧЕНЬ ПОСЕЛЕНИЙ, НАСЕЛЕННЫХ ПУНКТОВ, ВНУТРИГОРОДСКИХ ТЕРРИТОРИЙ ГОРОДОВ ФЕДЕРАЛЬНОГО ЗНАЧЕНИЯ, НА ТЕРРИТОРИЯХ КОТОРЫХ УСТАНОВЛИВАЮТСЯ ЗОНЫ ПЛАНИРУЕМОГО РАЗМЕЩЕНИЯ ЛИНЕЙНЫХ ОБЪЕКТОВ

Зона планируемого размещения объекта: Строительство ТП-100/10/0,4 кВ, ВЛ-0,4 кВ. Реконструкция ВЛ-10 кВ. Калужская область, Малоярославецкий район, д. Верховье устанавливается на территории Калужской области, Малоярославецкого района, муниципального образования сельское поселение «Деревня Захарово», вблизи населенного пункта деревня Азарово.

5. ПЕРЕЧЕНЬ КООРДИНАТ ХАРАКТЕРНЫХ ТОЧЕК ГРАНИЦ ЗОН ПЛАНИРУЕМОГО РАЗМЕЩЕНИЯ ЛИНЕЙНЫХ ОБЪЕКТОВ

Зона планируемого размещения линейного объекта частично расположена в границах земельных участков с кадастровыми номерами 40:13:140102:4 и 40:13:000000:645, а также на территории кадастровых кварталов 40:13:140205, 40:13:140201, 40:13:140206, 40:13:140102. Общая площадь зоны планируемого размещения линейного объекта составляет **34937 м²**.

Каталог координат характерных точек границ зоны планируемого размещения линейного объекта

Обозначение характерных точек	Координаты, м	
	X	Y
1	2	3
1	459020.08	1319140.44
2	459024.40	1319143.25
3	459065.90	1319165.26
4	459026.38	1319280.39
5	459035.76	1319274.50
6	459026.96	1319300.59
7	459032.21	1319328.24
8	459062.28	1319378.49
9	459084.12	1319444.19
10	459129.09	1319516.70
11	459160.36	1319566.28
12	459192.75	1319611.13
13	459268.30	1319712.94
14	459263.27	1319714.06
15	459259.99	1319713.50
16	459261.91	1319716.08
17	459216.95	1319757.78
18	459302.49	1319847.02
19	459266.16	1319901.80
20	459270.15	1320170.03

Взам. инв. №	
Подп. и дата	
Инв. № подл.	

Изм.	Кол.уч.	Лист	№ док.	Подпись	Дата	4002007630-12/21-ПР	Лист
							9

21	459310.15	1320202.36
22	459447.24	1320211.02
23	459524.42	1320230.34
24	459651.20	1320156.95
25	459706.68	1320246.41
26	459809.16	1320255.33
27	459853.59	1320284.38
28	459895.66	1320311.60
29	459932.50	1320334.89
30	460059.50	1320757.64
31	460309.59	1320659.43
32	460426.19	1320482.00
33	460472.73	1320558.77
34	460718.49	1320504.05
35	460739.25	1320768.29
36	460731.28	1320768.92
37	460711.22	1320513.85
38	460468.87	1320567.82
39	460425.91	1320496.98
40	460314.88	1320665.95
41	460054.34	1320768.26
42	459925.70	1320340.05
43	459891.35	1320318.34
44	459849.23	1320291.08
45	459806.46	1320263.12
46	459702.00	1320254.04
47	459648.50	1320167.76
48	459525.62	1320238.88
49	459446.01	1320218.96
50	459307.10	1320210.19
51	459262.21	1320173.90
52	459258.12	1319899.45
53	459292.29	1319847.94
54	459205.55	1319757.45
55	459251.20	1319715.10
56	459248.54	1319711.54
57	459244.92	1319710.92
58	459240.69	1319712.72
59	459174.97	1319624.10
60	459142.12	1319578.60
61	459110.44	1319528.37
62	459064.06	1319453.59
63	459042.16	1319387.71
64	459011.33	1319336.19
65	459004.27	1319299.02
66	459010.45	1319281.03
67	459017.64	1319281.44
68	459056.11	1319169.12
69	459020.33	1319150.15
70	459015.71	1319147.15
1	459020.08	1319140.44

Инв. № подл.	Подп. и дата	Взам. инв. №

Изм.	Кол.уч.	Лист	№ док.	Подпись	Дата

4002007630-12/21-ПР

Лист

10

Существующие сооружения не подвержены негативному воздействию в связи со строительством планируемого линейного объекта.

9. ИНФОРМАЦИЯ О НЕОБХОДИМОСТИ ОСУЩЕСТВЛЕНИЯ МЕРОПРИЯТИЙ ПО СОХРАНЕНИЮ ОБЪЕКТОВ КУЛЬТУРНОГО НАСЛЕДИЯ ОТ ВОЗМОЖНОГО НЕГАТИВНОГО ВОЗДЕЙСТВИЯ В СВЯЗИ С РАЗМЕЩЕНИЕМ ЛИНЕЙНЫХ ОБЪЕКТОВ

Согласно данным Управления по охране объектов культурного наследия, размещенных на официальном портале органов власти Калужской области (<https://admoblkaluga.ru>) на территории проекта планировки объекты культурного наследия, включенные в единый государственный реестр объектов культурного наследия народов Российской Федерации, выявленные объекты культурного наследия и объекты археологического наследия не выявлены.

Необходимости осуществления мероприятий по сохранению объектов культурного наследия от возможного негативного воздействия в связи с размещением линейного объекта отсутствует.

Однако, для принятия Управлением решения о возможности проведения землеустроительных, земляных, строительных, мелиоративных, хозяйственных работ, работ по использованию лесов и иных работ заказчику данных работ до их начала в соответствии с законодательством Российской Федерации необходимо предоставить заключение государственной историко-культурной экспертизы земельного участка проводимого путем археологической разведки.

Исходя из вышеизложенного, для принятия Управлением решения о возможности проведение землеустроительных, земляных, строительных, мелиоративных, хозяйственных работ, работ по использованию лесов и иных работ на территории проектирования, заказчику таких работ необходимо до начала их проведения руководствоваться статьями 28, 30, 31, 32, 45.1 ФЗ от 25.06.2002 № 73 «Об объектах культурного наследия (памятниках истории и культуры) народов Российской Федерации», пунктом 56 статьи 26 ФЗ от 03.08.2018 № 342-ФЗ «О внесении изменений в Градостроительный кодекс Российской Федерации и отдельные законодательные акты Российской Федерации», пунктом 11 (3) Положения о государственной историко-культурной экспертизе (далее – ГИКЭ), утвержденного постановлением Правительства Российской Федерации от 15.07.2009 № 569, предусматривающими в качестве первоочередных действий проведение и предоставление в Управление заключения ГИКЭ земельного участка, проводимого путем археологической разведки. После чего разрабатываются мероприятия по сохранению объектов культурного наследия (при необходимости).

Взам. инв. №	
Подп. и дата	
Инв. № подл.	

Изм.	Кол.уч.	Лист	№ док.	Подпись	Дата	4002007630-12/21-ПР	Лист
							12

При проектировании инженерной защиты следует учитывать ее градо- и объектоформирующее значение, местные условия, а также имеющийся опыт проектирования, строительства и эксплуатации сооружений инженерной защиты в аналогичных природных условиях.

11.2 Мероприятия по защите территории от чрезвычайных ситуаций техногенного характера

Для обеспечения безопасности на планируемом линейном объекте рекомендуется проведение следующих инженерно-технических и организационно-технических мероприятий:

- ликвидацию технологических нарушений на транзитных и тупиковых линиях электропередачи;
- отключение воздушных линий с подстанциями на ответвлениях;
- отключение воздушных линий, к которым ответвлениями присоединены генерирующие источники;
- перегрузку транзитных линий электропередачи;
- действия персонала при образовании гололеда на воздушных линиях электропередачи;
- действия персонала в случае возникновения низовых пожаров под линиями электропередачи.

11.3 Мероприятия по обеспечению пожарной безопасности и гражданской обороне

В документации по планировке территории учтены требования статьи 5, Технический регламент о требованиях пожарной безопасности № 123-ФЗ от 22 июля 2008 года, пожарная безопасность территории проектирования обеспечивается системой обеспечения пожарной безопасности и включает в себя:

- подсистему предотвращения пожаров;
- подсистему противопожарной защиты;
- подсистему, включающую мероприятия организационно-технического характера.

Подсистема предотвращения пожаров предусматривает

- комплекс мероприятий по обеспечению безопасности дорожного движения на проектируемом сооружении;
- выполнение мероприятий по локализации источников возгорания и т.п.

Подсистема противопожарной защиты предусматривает

- применение средств пожаротушения и соответствующих видов пожарной техники;
- применение огнестойких конструкций;

Взам. инв. №
Подп. и дата
Инв. № подл.

										Лист
										17
Изм.	Кол.уч.	Лист	№ док.	Подпись	Дата	4002007630-12/21-ПР				

- мероприятия по обеспечению эвакуации людей;
- мероприятия по ликвидации возможного пожара.

Подсистема организационно-технических мероприятий предусматривает

- обучение правилам пожарной безопасности работников, осуществляющих монтажные работы (газоэлектросварщики, ответственные за проведение пожароопасных работ);

- разработку инструкций о порядке действия в случае возникновения пожара на строительной площадке.

Тушение возможного пожара и проведение спасательных работ обеспечиваются устройством пожарных проездов и подъездных путей для пожарной техники, совмещенных с функциональными проездами и подъездами или специальных, инженерно-техническими и организационными мероприятиями. Специальных мероприятий к планируемому линейному объекту не предъявляются.

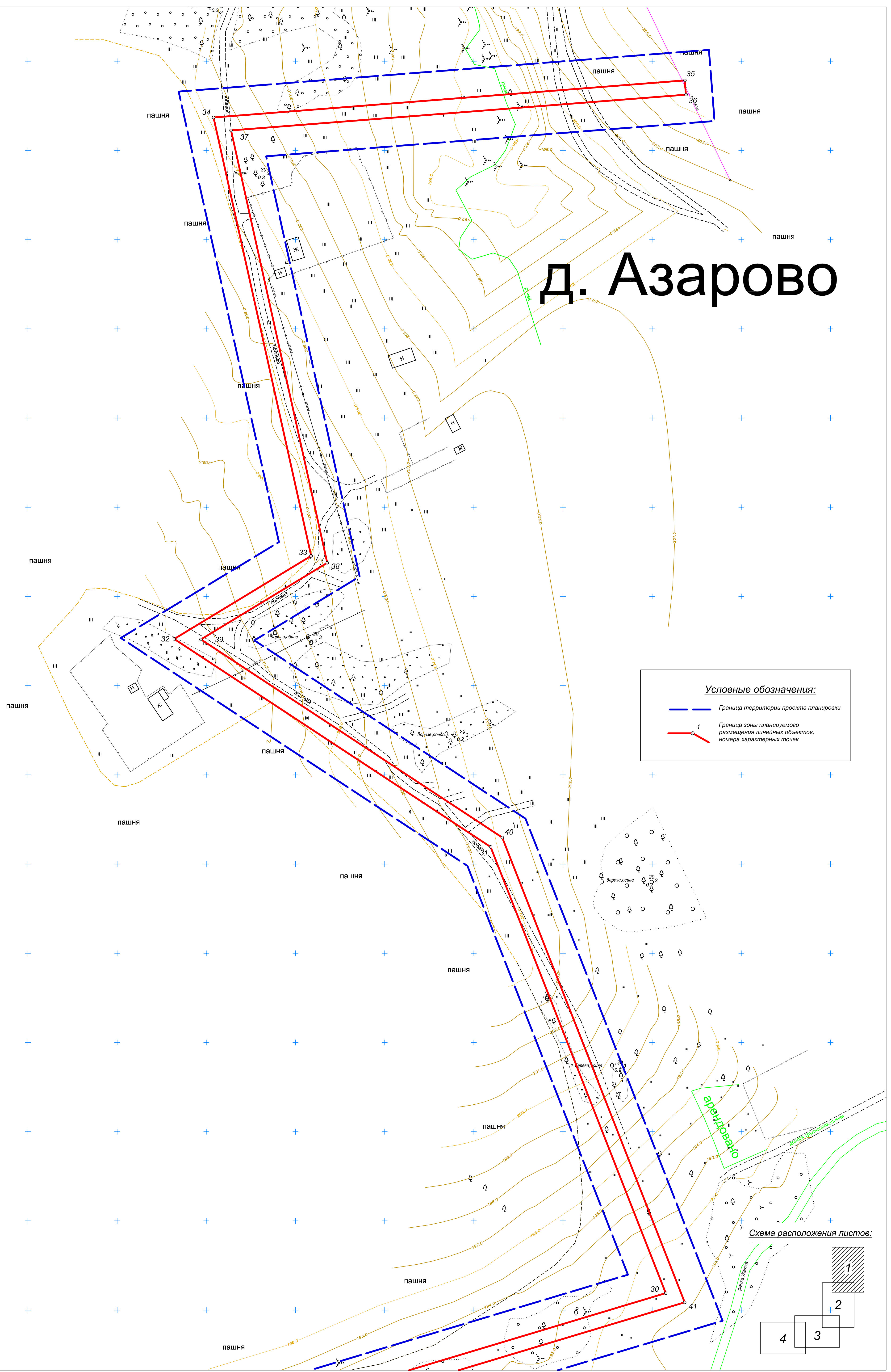
По данным Главного управления МЧС России по Калужской области рядом с территорией проекта планировки не располагаются потенциально опасные объекты.

Территория проекта планировки располагается в границах муниципального района Малоярославецкий район Калужской области. В границах муниципального образования сельское поселение «Деревня Захарово». Рассматриваемая территория не отнесена к группе по гражданской обороне.

Взам. инв. №	
Подп. и дата	
Инв. № подл.	

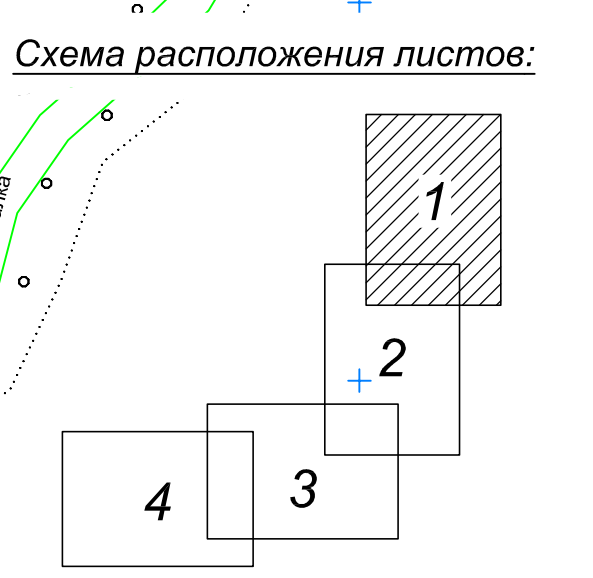
						4002007630-12/21-ПР	Лист
							18
Изм.	Кол.уч.	Лист	№ док.	Подпись	Дата		

д. Азарово



Условные обозначения:

- Граница территории проекта планировки
- 1 Граница зоны планируемого размещения линейных объектов, номера характерных точек



Имя, № листа	Полный и дата	Взам. инв. №	Содержание

402007630-12/21-ППТ					
Строительство ТП-100/10/0,4 кВ, ВЛ-0,4 кВ, реконструкция ВЛ-10 кВ					
Калужская область, Малоярославецкий район, д. Верхоеье					
Изм.	Кол. уч.	Лист	№ док.	Подпись	Дата
Разраб.	Шарафеев	1	10/21	<i>Шарафеев</i>	
Пров.	Берлова			<i>Берлова</i>	
Основная часть проекта планировки территории					Стадия
Чертеж границ зон планируемого размещения линейных объектов					Лист
Масштаб 1:1000					Листов
ООО "ПК ГЕО"					1 4

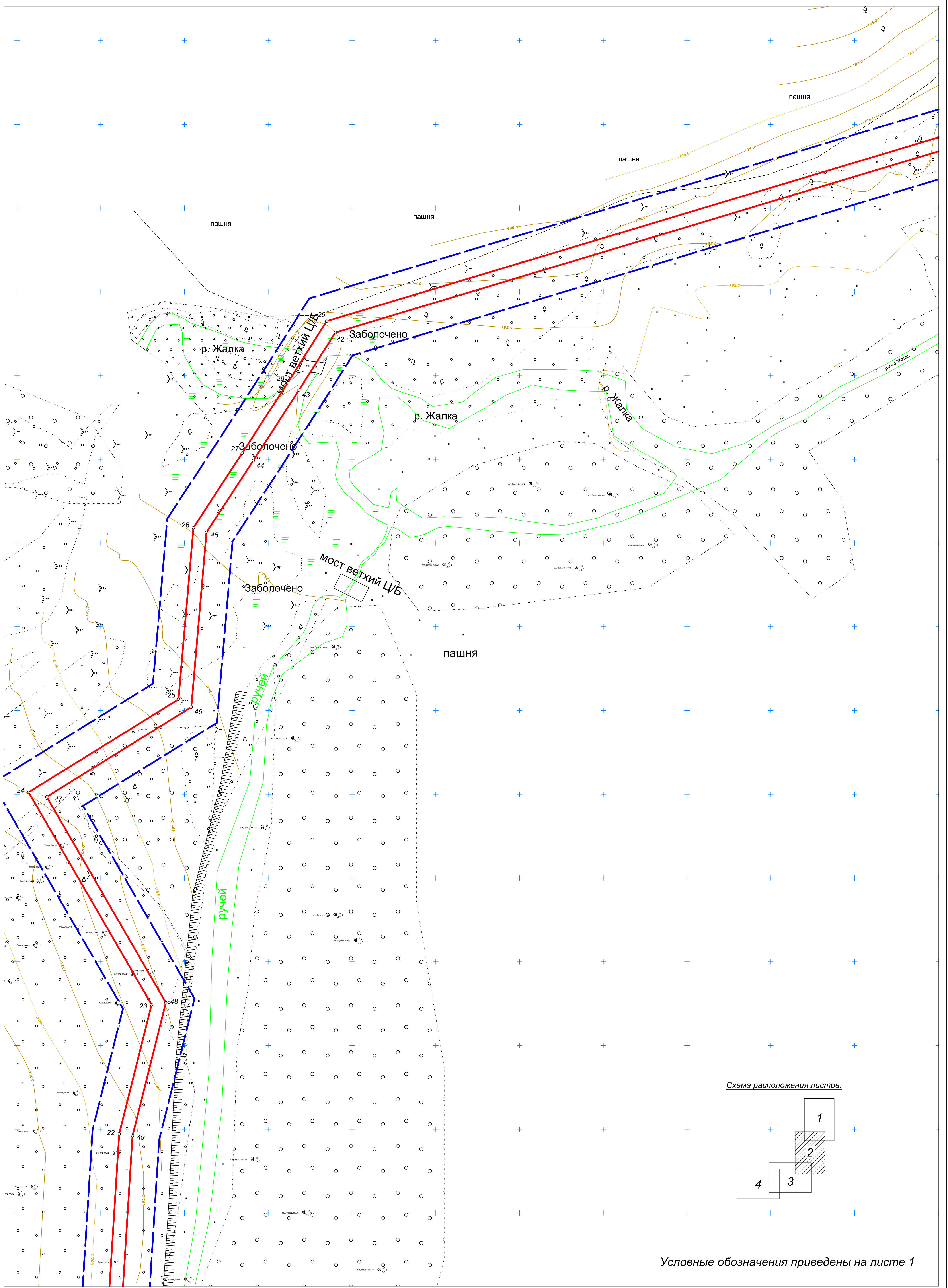
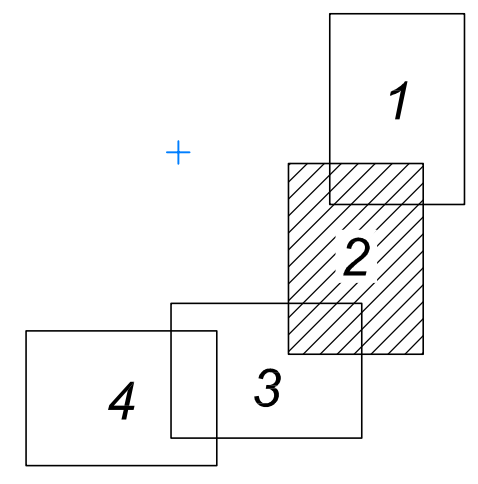


Схема расположения листов:



Условные обозначения приведены на листе 1

Имя, № листа	Полный и дата	Взам. инв. №	Содержание

402007630-12/21-ППТ						Строительство ТП-100/10/0,4 кВ, ВЛ-0,4 кВ, реконструкция ВЛ-10 кВ		
Калужская область, Малоярославецкий район, д. Верхнее						Основная часть проекта планировки территории		
Изм.	Кол. уч.	Лист	№ док.	Подпись	Дата	Стадия	Лист	Листов
Разраб.	Шарафеев	1	1	Шарафеев	2017		2	
Пров.	Берлова			Берлова				
Чертеж границ зон планируемого размещения линейных объектов						Масштаб 1:1000		
ООО "ПК ГЕО"								

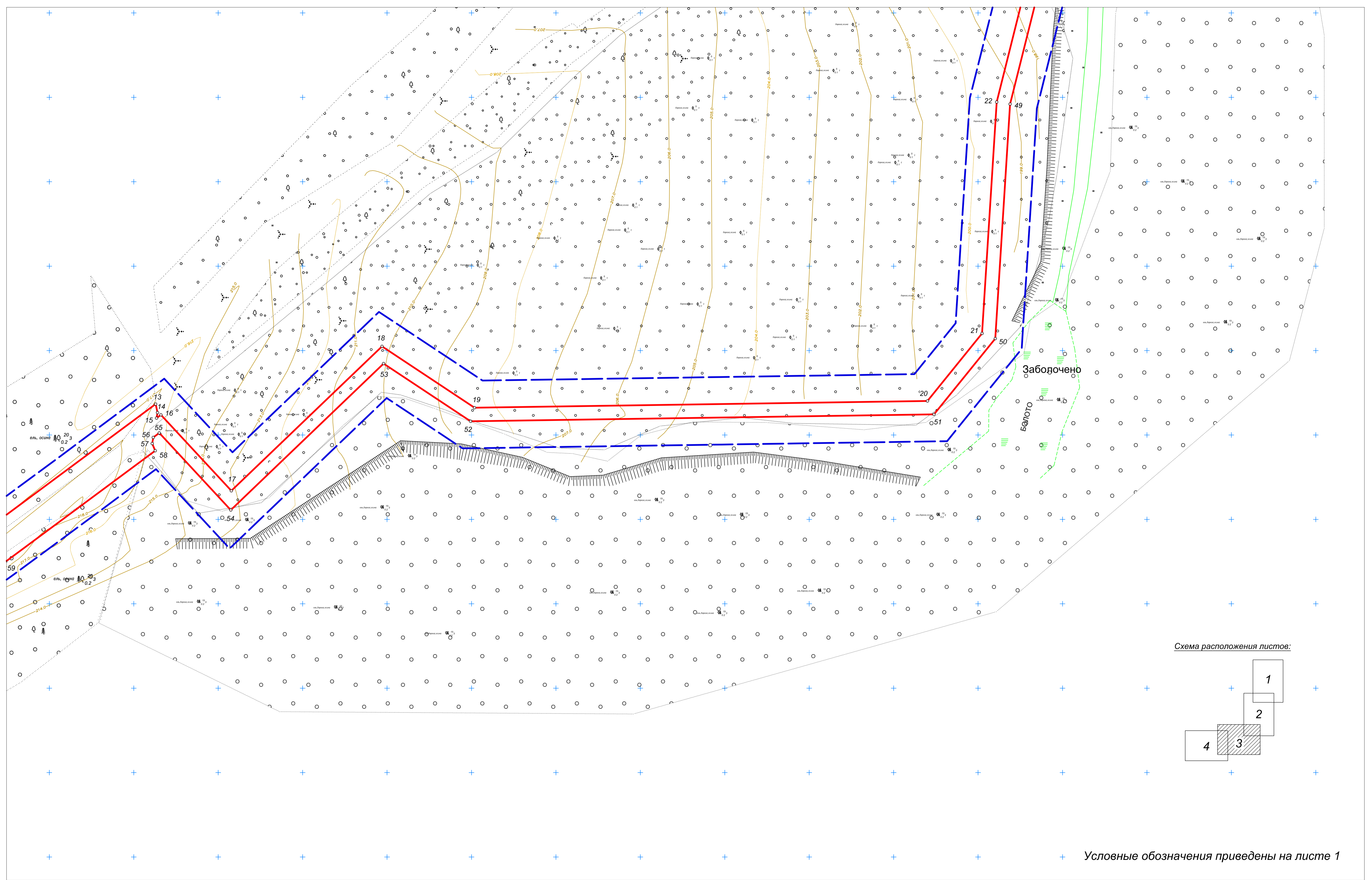
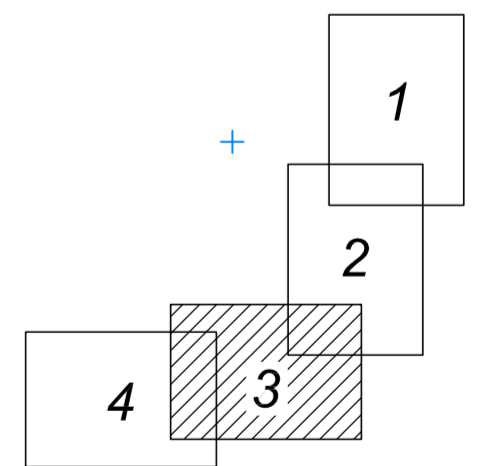


Схема расположения листов:



Условные обозначения приведены на листе 1

Составлено	
Дата	
Лист	
Имя	

402007630-12/21-ППТ						Строительство ТП-100/10/0,4 кВ, ВЛ-0,4 кВ, реконструкция ВЛ-10 кВ		
Калужская область, Малоярославецкий район, д. Верхнее						Основная часть		
Изм.	Кол.уч.	Лист	№ док.	Подпись	Дата	Стадия	Лист	Листов
Разраб.				Шарафеев	12/21/2017	проект планировки территории	3	3
Пров.				Берлова	12/21/2017	Чертеж границ зон планируемого размещения линейных объектов		
						Масштаб 1:1000		
						ООО "ПК ГЕО"		

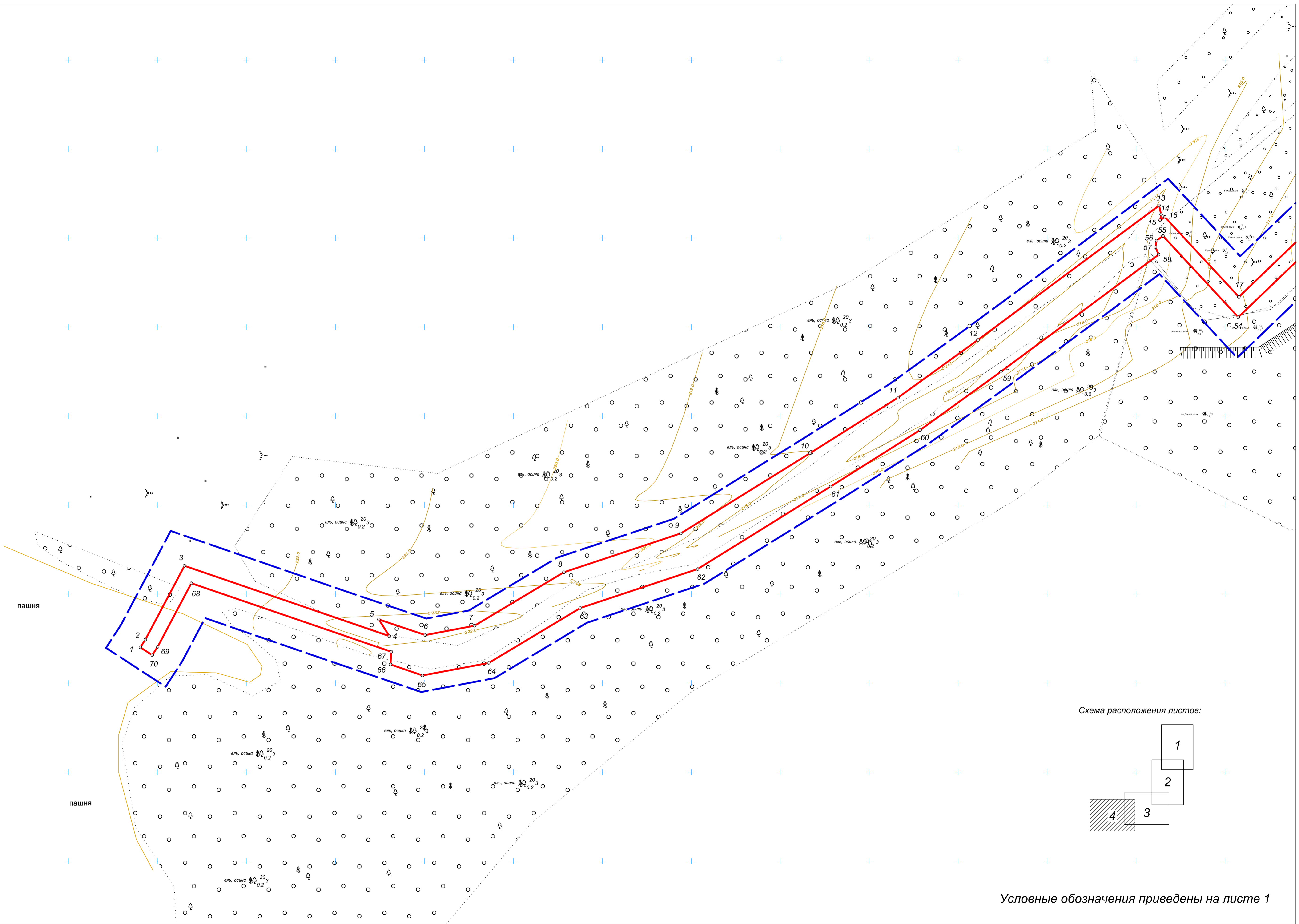
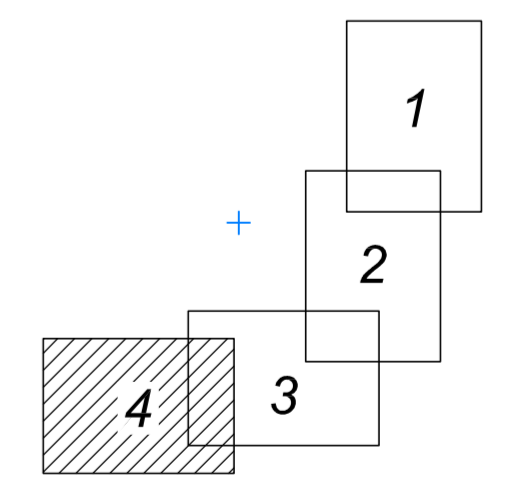


Схема расположения листов:



Условные обозначения приведены на листе 1

Составлено	
Вып. лист №	
Листов в плане	
Име. № листа	

402007630-12/21-ППТ					
Строительство ТП-100/10/0,4 кВ, ВЛ-0,4 кВ, реконструкция ВЛ-10 кВ					
Калужская область, Малоярославецкий район, д. Верхнее					
Изм.	Кол.уч.	Лист	№ док.	Подпись	Дата
Разраб.	Шарафеев			<i>Шарафеев</i>	
Пров.	Берлова			<i>Берлова</i>	
Основная часть проекта планировки территории					Стадия
Чертеж границ зон планируемого размещения линейных объектов					Лист
Масштаб 1:1000					Листов
					4
					ООО "ПК ГЕО"