



МАЛОЯРОСЛАВЕЦКИЙ РАЙОН
ИНФОРМАЦИОННЫЙ ПАСПОРТ ИНВЕСТОРА



Калужская
область



УВАЖАЕМЫЕ ДАМЫ И ГОСПОДА!

Мы рады приветствовать вас в Малоярославецком районе, одном из крупнейших в Калужской области. Выгодное географическое положение, сложившаяся промышленно-сельскохозяйственная специализация, значительные инвестиционные вложения, наличие грамотных и профессиональных кадров позволяют району динамично расти по всем направлениям социально-экономического развития.

Мы возлагаем большие надежды на новых потенциальных инвесторов, готовых на взаимовыгодных условиях создавать предприятия, способствуя дальнейшему улучшению качества жизни населения.

Сегодня в экономике района уже работают такие крупные инвесторы, как ООО «Бонолит Калуга», итальянская компания «ZUEGG», ООО «Этекс» (бельгийская группа «ЭТЕКС»), немецкие компании «ЛЕМКЕН», «ГРИММЕ», «Вольф Систем», финские компании «Карелия-Упофлор СиАйЭс» и концерн «КИИЛТО», а также целый ряд других российских и зарубежных инвесторов. Однако на этом инвестиционный потенциал района не исчерпывается. Новым перспективным направлением развития является туризм.

Малоярославецкая земля имеет богатое историческое и культурное наследие. Она дала России и миру

В.И. Баженова, П.М. Третьякова. Великое прошлое этих мест неразрывно связано с именами героя Куликовской битвы Владимира Храброго, Сергея Радонежского, а также знаменитых полководцев М.И. Кутузова и Г.К. Жукова. Мы гордимся тем, что летом 2012 года указом Президента России городу Малоярославцу было присвоено почетное звание «Город воинской славы». Это имеет огромное значение не только для района, но и для Калужской области в целом.

Дорогие друзья! Малоярославецкий район – территория больших инвестиционных возможностей.

Мы открыты для конструктивного и партнерского сотрудничества с любым инвестором, готовы рассмотреть и всемерно поддерживать любые проекты, направленные на благо развития Малоярославецкого района и Калужской области!

Алексей Иванов

Глава администрации
Малоярославецкого района



ОБЩИЕ СВЕДЕНИЯ

Малоярославецкий район

расположен в северо-восточной части Калужской области

Площадь — 1547,2 км²

Население — 49,9 тыс. человек

Расстояние до г. Москвы — 116 км

Расстояние до г. Калуги — 56 км

Расстояние до г. Обнинска — 15 км



ФАКТОРЫ РАЗВИТИЯ

Кадровый потенциал

54 % трудоспособное население —
27,1 тыс. человек

52 % экономически активное население —
26,1 тыс. человек

5,9 % потенциальный кадровый ресурс —
3 тыс. человек

Численность населения



Более **5000** человек



Более **1000** человек



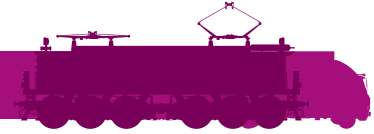
Менее **1000** человек

Экономико-географические характеристики

- 4-е место по инвестициям в развитие сельскохозяйственного производства по состоянию на начало 2015 года
- 2-е место среди муниципальных районов области по площади территории
- 5-е место по размеру среднемесячной заработной платы работников организаций
- крупный населенный пункт — г. Малоярославец (27,8 тыс. чел.)
- стратегически выгодное расположение рядом с крупными рынками сбыта г. Москвы и Московской области
- мощный промышленный потенциал
- промышленная зона с развитой инфраструктурой — индустриальный парк «Детчино»

- сформированные инвестиционные предложения — производственные площадки с готовой инфраструктурой
- богатая минерально-сырьевая база для развития строительной отрасли
- наличие уникального единственного в области многофункционального агротехнологического центра
- развитая инфраструктура агротуризма (гостиницы, базы отдыха)
- возможность использования трудовых ресурсов г. Калуги и близлежащих районов на предприятиях района





Транспортно-логистические характеристики

М-3

- Высокоразвитая транспортная инфраструктура
- Федеральная автомагистраль М-3 «Украина»
- Федеральная автомагистраль А-101 «Москва-Малоярославец-Рославль»
- ж/д магистраль «Москва – Брянск»
- Грузопассажирская железнодорожная станция «Малоярославец»
- 5 пассажирских железнодорожных станций 4го класса: Шемякино, Сляднево, Ерденево, Суходрев, Родинка



Москва





ИНВЕСТИЦИОННАЯ ПОЛИТИКА КАЛУЖСКОЙ ОБЛАСТИ

Успех Калужской области — это успех наших инвесторов. Калужская область сумела стать лидером в привлечении иностранных инвестиций благодаря тому, что правительству Калужской области удалось создать максимально комфортный инвестиционный климат.

Понятные для инвестора продукты:

- индустриальные парки и ОЭЗ ППТ «Калуга»;
- территории опережающего социально-экономического развития;
- проекты «А-Парк» и «В-Парк», предлагающие производственно-складские помещения класса «А» по принципу built-to-suit.

Финансовая поддержка:

- пакет налоговых льгот;
- особые преференции резидентам ОЭЗ ППТ «Калуга».

Административная поддержка:

- Агентство регионального развития Калужской области – консалтинговые услуги;
- Корпорация развития Калужской области – девелоперские услуги;
- Индустриальная логистика – логистические проекты;
- Агентство инновационного развития – центр кластерного развития;

- Агентство развития бизнеса – поддержка в поиске финансовых инструментов реализации проектов;
- Представительство Правительства Калужской области при Правительстве РФ – посол Калужской области в Москве;
- Центр ГЧП – сотрудничество государства и частного сектора.

Кластерный подход:

- кластер производства автомобилей и автокомпонентов;
- кластер фармацевтики, биотехнологий и медицинских услуг;
- транспортно-логистический кластер;
- агропромышленный кластер;
- туристско-рекреационный кластер;
- кластер информационно-коммуникационных технологий;
- кластер авиационно-космических технологий;
- кластер полимерных композиционных материалов и конструкций;
- кластер приборостроения;
- кластер машиностроения.







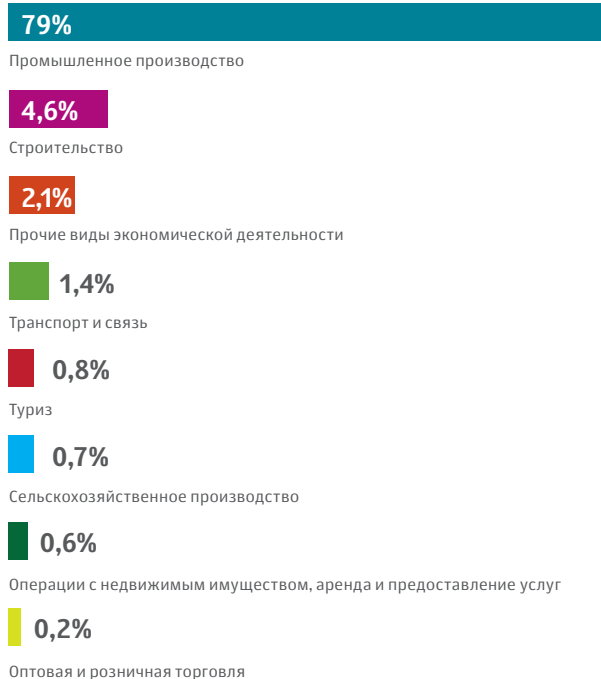
ЭКОНОМИЧЕСКИЙ ПОТЕНЦИАЛ

Промышленность — одна из важнейших отраслей экономики района. В районе функционирует более **90** промышленных предприятий, **21** из которых — крупные и средние. Ими производится и отгружается **89,6%** всего объема продукции, доля малых предприятий — **21%**. В промышленности занято **5,3 тыс.** человек (**34,2%** занятых в экономике).

Успешные промышленные предприятия:

- ООО «Агрисовгаз» — металлургическое производство широкого профиля (6 бизнес-направлений).
- ПАО «РУССКИЙ ПРОДУКТ» — производство пищевых концентратов, кофе и кофейных напитков
- ООО «Цуегг-Россия» — производство фруктовых наполнителей для молочной и кондитерской отраслей.
- ООО «Детчинский деревообрабатывающий комбинат» — выпуск продукции деревообработки.
- ООО «Бонолит Калуга» — производство блоков и плит из автоклавного ячеистого газобетона.
- ООО «Росметалл» — производство труб, строительных металлоконструкций.
- ООО «Карелия Упофлор СиАйЭс» — производство паркетной доски.

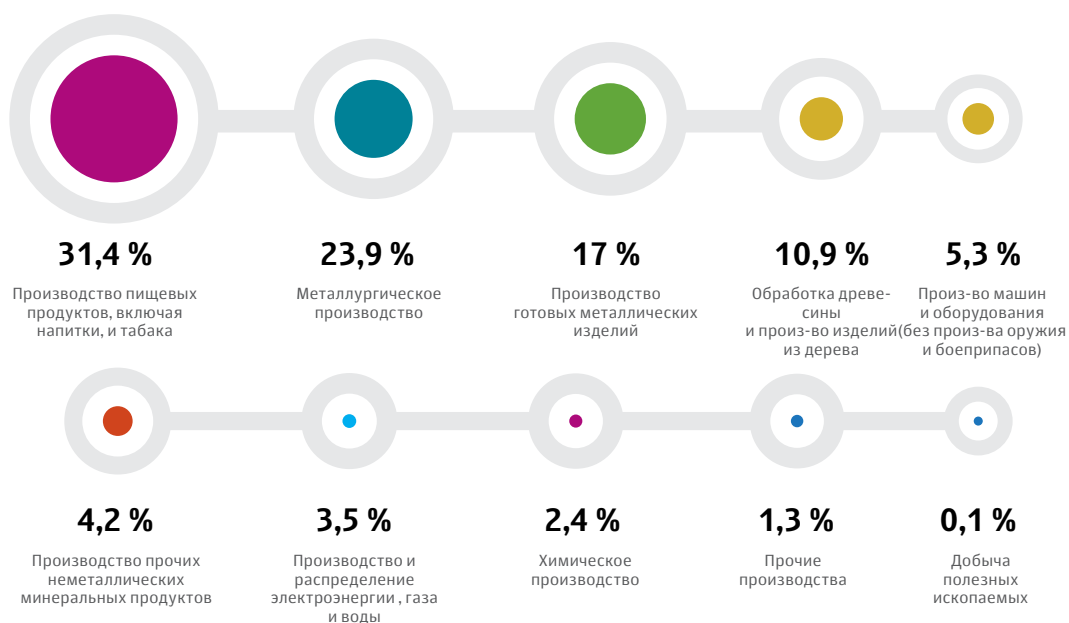
Структура объема отгруженной продукции (работ, услуг) по основным видам экономической деятельности (по итогам 2016 года, крупные и средние предприятия)





ЭКОНОМИЧЕСКИЙ ПОТЕНЦИАЛ

Структура обрабатывающих производств (по итогам 2016 года, крупные и средние предприятия)



**ООО «Агрисовгаз»**

широкопрофильное металлургическое
производство

**ООО «Карелия Упофлор СиАйЭс»**

паркетная доска

СДЕЛАНО В МАЛОЯРОСЛАВЕЦКОМ РАЙОНЕ

**ЗАО «Москомплектмебель»**

корпусная мебель



**ООО «МПК - Сталь»**

производство блок контейнеров и модульных зданий

**ПАО «РУССКИЙ ПРОДУКТ»**

бакалейная продукция: каши и хлопья, кисели, кофе, чай, супы, чипсы, специи и приправы

СДЕЛАНО В МАЛОЯРОСЛАВЕЦКОМ РАЙОНЕ

**ЗАО «Палисандр»**

рыбная продукция



ЭКОНОМИЧЕСКИЙ ПОТЕНЦИАЛ

Малое предпринимательство

Малый бизнес занимает прочные позиции в структуре экономики Малоярославецкого района. На сегодняшний день малое предпринимательство сформировалось в устойчивый сектор, открываются новые производства, создаются комфортные рабочие места.

Доля малых предприятий (по объему производства):

- в промышленности — 21 %
- в сельском хозяйстве — 40,2 %

Основные характеристики сектора малого бизнеса:

- 260 предприятий
- 1759 индивидуальных предпринимателей
- 2960 тыс. человек — численность работающих
- 169 млн руб. — объем инвестиций в основной капитал

Успешные малые предприятия:

- ЗАО «Детчинский комбикормовый завод» — производство комбикорма
- ЗАО «Палисандр» — переработка рыбы
- ООО «МПК – Сталь» — производство блок контейнеров и модульных зданий
- ООО «Партнер-М» — создание высококачественного распительного продукта питания обычного и вегетарианского направления
- ООО «Алюком» — разработка и производство алюминиевых профильных систем и конструкций для фасадов.

Условия поддержки малого и среднего бизнеса

УПРАВЛЕНЧЕСКИЕ РЕШЕНИЯ

Муниципальная программа по развитию малого и среднего предпринимательства в Малоярославецком районе

КОНСАЛТИНГОВЫЕ УСЛУГИ

ООО «Центр содействия развитию малого бизнеса»

АДМИНИСТРАТИВНАЯ ПОДДЕРЖКА

Совет по малому предпринимательству при главе администрации



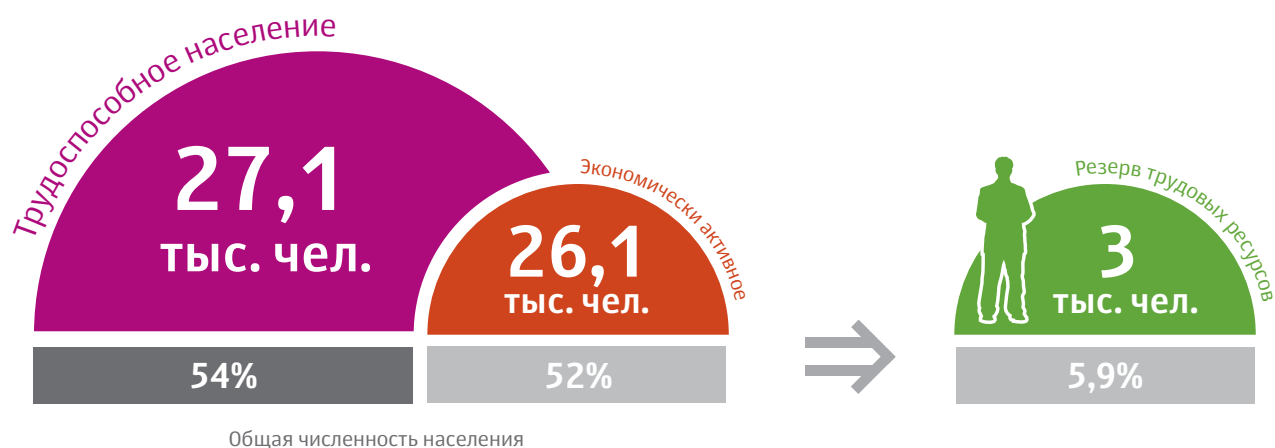


ЭКОНОМИЧЕСКИЙ ПОТЕНЦИАЛ

Администрация района уделяет особое внимание развитию кадрового потенциала. Для этого сформирована оптимальная структура системы образования, которая включает учреждения высшего, среднего и начального профессионального образования.

Калужский филиал Московской финансово-юридической академии готовит высококвалифицированных экономистов и юристов. Детчинский губернаторский аграрный колледж специализируется на подготовке современных, конкурентоспособных специалистов для агропромышленного комплекса по специальностям: «Агрономия», «Электрификация и автоматизация сельского хозяйства», «Механизация сельского хозяйства».

Рынок труда





РЕСУРНО-СЫРЬЕВОЙ ПОТЕНЦИАЛ

Полезные ископаемые

Малоярославецкий район обладает богатейшей и наиболее развитой минерально-сырьевой базой в Калужской области. В настоящее время для промышленных целей разработку полезных ископаемых осуществляют 19 недропользователей. Водные ресурсы используются для рыборазведения, в сельскохозяйственных и туристско-рекреационных целях.



- 31 месторождение (5 видов минерального сырья), в том числе 16 разрабатываемых
- Перспективные участки строительных материалов с запасами и прогнозными ресурсами 10576 тыс. м³ -Ушаковская площадь 50000 тыс. м³-Дзержинский участок



- Крупные реки — Протва, Лужа, Суходрев
- 94 гидротехнических сооружений для инвестирования



- 76744 га — площадь лесничеств
- 14,469.5 тыс. м³ — общий запас древесины на корню на землях лесного фонда
- 172.6 тыс. м³ — неиспользованные лесные ресурсы

Основные направления инвестирования:

- ◆ совершенствование технологических процессов добычи и переработки минерального сырья
- ◆ разработка новых перспективных месторождений и развитие инфраструктуры добывающей промышленности
- ◆ внедрение ресурсосберегающих и природоохранных технологий
- ◆ повышение контроля над качеством товарной продукции (предварительная подготовка, обогащение и фракционирование песка и песчано-гравийного материала)
- ◆ строительство объектов туристической инфраструктуры на базе гидротехнических сооружений





СЕЛЬСКОХОЗЯЙСТВЕННЫЕ РЕСУРСЫ

Агропромышленный комплекс является важным звеном экономики Малоарославецкого района. На сегодняшний день доля производства сельхозпродукции составляет **5,5%** в общей структуре экономики.

АПК района объединяет 3 сектора производителей сельскохозяйственной продукции:

- 11 сельскохозяйственных предприятий
- 22 действующих крестьянских (фермерских) хозяйств
- **9078 тыс.** личных подсобных хозяйств
- **90987 га** – площадь земель сельскохозяйственного назначения

ного назначения

Наиболее успешные сельхозпредприятия:

- ОАО «Племзавод им В.Н. Цветкова»
- ЗАО «Воробьево»
- ООО «Агрофирма «Ярославец»
- ООО «Агрофирма «Детчинское»

Сегодня в промышленной зоне «Детчино» реализуется проект по созданию Детчинского агротехнологического центра (ДАЦ). ДАЦ — уникальный проект, не имеющий аналогов в России. На сегодняшний день центр на общей площадке **в 40 га** объединяет **5 крупных европейских компаний**, работающих в сфере аграрного бизнеса. Активное участие в создании агротехцентра принимает руководство Калужской области. Это касается оказания консультационных услуг, а также различных мер административной поддержки в соответствии с разработанной в регионе системой поддержки инвестиционной деятельности.

**54,5
тыс. га**

общая площадь
сельхозугодий

**3918,2
млн руб.**

объем
инвестиций в АПК
(2006 - 2017 гг.)

**693,5
млн руб.**

выручка от реали-
зации продукции
(2016 г.)

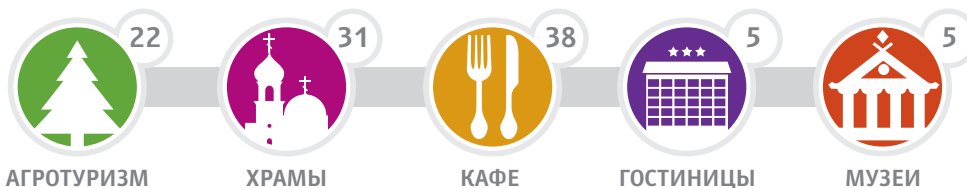


ТУРИСТКО - РЕКРЕАЦИОННЫЕ РЕСУРСЫ

Малоярославец — один из старейших городов России. Местоположение на скрещении важнейших дорог и близость к Москве исторически связали судьбу небольшого городка не только с Москвой, но и с судьбой русского государства. В истории Отечественной войны 1812 года сражение за Малоярославец стало решающим событием.

В настоящее время наиболее популярные виды отдыха в районе — сельский отдых, экотуризм, познавательный туризм, оздоровительный туризм, а также активный отдых (сплавы по рекам, мотофест).

Объекты туристической инфраструктуры

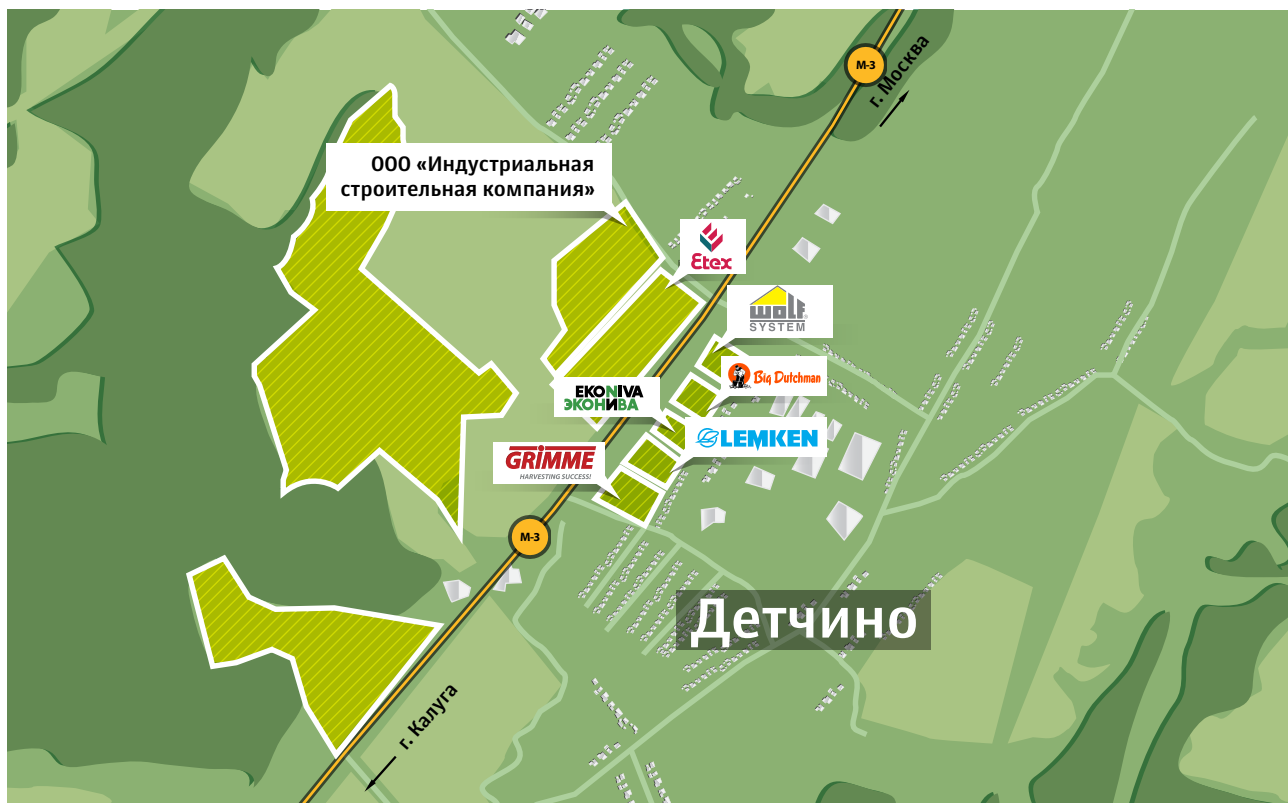


Основные направления инвестирования

- ◆ Развитие на территории района культурно-познавательного и событийного туризма с учетом имеющегося культурного наследия
- ◆ Развитие туристических маршрутов и специализированных рекреационных зон по территории района (парковых зон, спортивных площадок)
- ◆ Строительство multifunctional объектов туристической инфраструктуры (гостиниц, гостевых домов, агроусадб, баз отдыха)
- ◆ Строительство туристско-оздоровительного и культурно-развлекательного комплекса



Промышленная зона «Детчино»



Назначение

Сформирован для размещения промышленных предприятий различной отраслевой направленности

Расположение

Малоярославецкий район, пос. Детчино вдоль федеральной трассы М-3 «Украина» в 140 км от Москвы.

Общая площадь земельного участка — 209 га
 Общая площадь земельных участков, занятых резидентами — 183 га

*Объем инвестиций — более 2 млрд руб.
 Новые рабочие места — 211
 * по состоянию на 01.01.2017 г.





ИНВЕСТИЦИОННЫЙ ПОТЕНЦИАЛ

Реализуемые проекты

- **ОАО «Тыретский солерудник» (вблизи дер. Воробьево)** – строительство фабрики по производству соли.

Инициатор проекта – ОАО «Тыретский солерудник» (Иркутская область). 26.08.2013 руководство компании заключило соглашение с Правительством Калужской области, администрацией муниципального района «Малоярославецкий район» и ОАО «Корпорация развития Калужской области» в сфере реализации указанного проекта на территории Малоярославецкого района. В течение 2016 году руководством ОАО «Тыретский солерудник» проведена работа по передаче всех прав и обязанностей в части реализации указанного проекта дочернему хозяйственному обществу компании – ООО «Малоярославецкий солепромисел», зарегистрированному в августе 2013 года на территории Малоярославецкого района. В настоящее время завершены геодезические и геологические работы на территории инвестиционной площадки. Руководство ООО «Малоярославецкий солепромисел» проводит переговоры с европейскими компаниями об изготовлении и поставке производственного оборудования. Объем инвестиционных вложений в проект составляет 49 млн руб., количество созданных рабочих мест – 5. Открытие производства запланировано в 2018 году.

- **Строительство промышленного производства** – Земельный участок (земли промышленности) площадью 171427 кв. м, вблизи песчаного карьера СП «Село Коллонтай». Инфраструктура – электроснабжение по границе земельного участка.

- **Строительство ликеро-водочного завода** – Земельный участок (земли населенных пунктов) площадью 50166 кв. м вблизи д. Михеево СП «Деревня Михеево». Инфраструктура – газо-, водо-, электроснабжение по границе земельного участка.

- **Строительство объектов рекреации** – Земельный участок (земли особо охраняемых территорий) вблизи д. Дорохово СП «Село Недельное» площадью 116700 кв. м. Инфраструктура – газо-, водо-, электроснабжение по границе земельного участка.





ИНВЕСТИЦИОННЫЙ ПОТЕНЦИАЛ

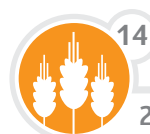
Перспективные инвестиционные проекты

Привлекательными для инвесторов могут стать свободные площади действующих промышленных предприятий (браунфилды). На сегодняшний день такими участками располагает ОАО «Малоярославецкий приборный завод» и ООО «ИнтексАрт». Помимо уже имеющейся инфраструктуры на данных площадях смогут разместиться предприятия широкой отраслевой направленности.



26 га

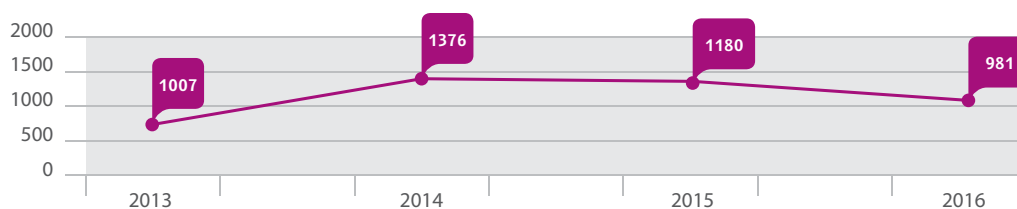
Жилищное
строительство



277 га

Сельское
хозяйство

Инвестиции в основной капитал, млн руб. (по крупным и средним предприятиям)





МАЛОЯРОСЛАВЕЦКИЙ РАЙОН

ИНФОРМАЦИОННЫЙ ПАСПОРТ ИНВЕСТОРА



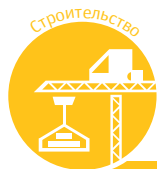
ОСНОВНЫЕ НАПРАВЛЕНИЯ ИНВЕСТИРОВАНИЯ



- Строительство логистического комплекса
- Создание на территории района современной системы технического обслуживания и ремонта автодорожных транспортных средств
- Развитие дорожной инфраструктуры, в том числе подъездных путей к предприятиям «новой экономики»



- Развитие растениеводства и зерноводства путем освоения залежных, неэффективно используемых земель с применением современных агротехнологий
- Строительство розничного сельскохозяйственного рынка
- Развитие мясо-молочного животноводства путем строительства новых и реконструкции действующих молочных комплексов
- Организация и развитие семейных ферм и ЛПХ
- Развитие сети сельскохозяйственных кооперативов
- Строительство новых современных тепличных комплексов (свежие овощи, фрукты, цветы)



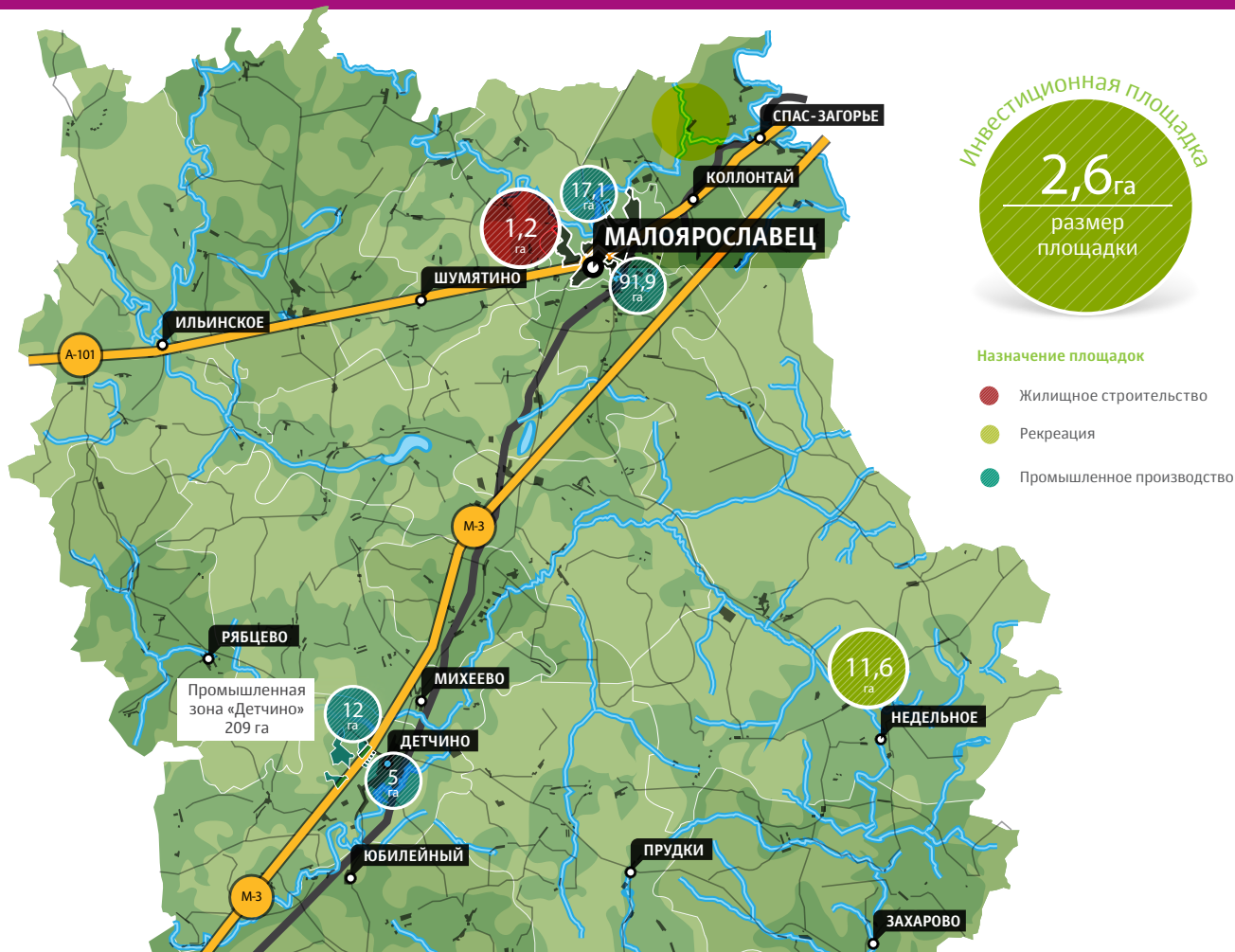
- Развитие малоэтажного жилищного строительства, в том числе льготного для молодых специалистов и многодетных семей
- Развитие социальной инфраструктуры на базе существующих населенных пунктов с учетом потребностей населения
- Строительство ресурсосберегающих объектов ЖКХ



- Развитие на территории района культурно-познавательного и событийного туризма с учетом имеющегося культурного наследия
- Развитие инфраструктуры придорожного сервиса вдоль федеральных автомагистралей: М-3 «Украина», А-101 «Москва-Малоярославец-Рославль»
- Создание специализированных рекреационных зон по территории района (парковых зон, спортивных площадок)
- Строительство многофункциональных объектов сопутствующей туристической инфраструктуры (гостиниц, гостевых домов, агроусадеб, баз отдыха)
- Развитие сферы деловых услуг (строительство бизнес-центра): консалтинг, аудит, реклама, юридические услуги



- Развитие промышленности строительных и отделочных материалов
- Освоение минерально-сырьевой базы и развитие инфраструктуры добывающей промышленности
- Развитие отраслей пищевой промышленности, ориентированной на рынки сбыта крупных городов: Калуги, Москвы и других областных центров
- Развитие промышленных зон на территории района с учетом «кластерного подхода»
- Создание современных высокотехнологичных перерабатывающих производств, использующих собственный сельскохозяйственный потенциал
- Развитие малых промышленных предприятий и их интеграция в состав крупных холдингов



◆ Подробная информация по каждой площадке на инвестиционном портале Калужской области www.investkaluga.com

◆ Консультирование и индивидуальное сопровождение инвестиционных проектов ГАУ «АРРКО» www.arrko.ru



Губернатор Калужской области	Артамонов Анатолий Дмитриевич	248000, г. Калуга, пл. Старый Торг, 2	Тел.: +7 (4842) 56-23-57 E-mail: admgub@adm.kaluga.ru www.artamonovguber.ru
Заместитель Губернатора Калужской области	Попов Владимир Игоревич	248000, г. Калуга, пл. Старый Торг, 2	Тел.: +7 (4842) 77-82-73 E-mail: admgub@adm.kaluga.ru www.admoblkaluga.ru
Представительство Правительства Калужской области при Правительстве Российской Федерации	Потемкин Владимир Васильевич	119002, г. Москва, пер. Глазовский, 8	Тел.: +7 (499) 241-66-36 E-mail: predstav@adm.kaluga.ru
Министерство экономического развития Калужской области	Веселов Илья Борисович	248000, г. Калуга, ул. Воскресенская, д. 9	Тел.: +7 (4842) 57-01-06 E-mail: economy@adm.kaluga.ru www.admoblkaluga.ru
ГАУ «Агентство регионального развития Калужской области»	Андреев Николай Александрович	248001, г. Калуга, ул. Дзержинского, 41, стр. 2	Тел.: +7 (4842) 27-99-90 E-mail: info@arrko.ru www.arrko.ru
ОАО «Корпорация развития Калужской области»	Самсонов Владислав Анатольевич	248030, г. Калуга, ул. Труда, 27	Тел.: +7 (4842) 79-04-10 E-mail: web@invest.kaluga.ru www.invest.kaluga.ru
Калужская торгово- промышленная палата	Комиссарова Виолетта Ивановна	248000, г. Калуга, пл. Старый Торг, 9/10	Тел.: +7 (4842) 77-77-66 E-mail: tpp@tppkaluga.ru www.kaluga.tpprf.ru
ОАО «Агентство инновационного развития — Центр кластерного развития Калужской области»	Сотников Анатолий Александрович	249035, Калужская обл., г. Обнинск, ул. Цветкова, 2	Тел.: +7 (48439) 4-24-90 E-mail: info@airko.org www.airko.org
Глава администрации муниципального района «Малоярославецкий район»	Иванов Алексей Викторович	249096, Калужская обл., г. Малоярославец, пл. Ленина, 1	Тел.: +7(48431)3-01-60 E-mail: amaloyar@adm.kaluga.ru www.maloyar.ru





© 2018, Государственное автономное учреждение
«Агентство регионального развития Калужской области»
Тел. +7 (4842) 27-99-91, +7 (4842) 27-99-90
E-mail: rda@adm.kaluga.ru

www.arrko.ru